



Ganadería y prevención de incendios en la comarca de Somontano de Barbastro (Huesca)

Pablo Oliván Fumanal

Técnico de la Delegación de Aragón / SEO/BirdLife

CONAMA

 **Viladecans**
2030



 **Diputació
Barcelona**



01

El proyecto

02

Contexto - Ubicación

03

Riesgo de incendios –
selección de zonas de
actuación

04

Huertos perimetrales

05

Pastoreo preventivo

06

Conclusiones



01

**Proyecto de
Protección del
paisaje: Olivares
vivos, huertos
perimetrales y
pastoreo preventivo
en Guara - Somontano**





Proyectos de protección del paisaje: OLIVARES VIVOS, HUERTOS PERIMETRALES Y PASTOREO PREVENTIVO EN GUARA SOMONTANO

Beneficiario: Comarca de Somontano de Barbastro
Plan de Sostenibilidad Turística en Destino Saborea Guara Somontano

02

Contexto - Ubicación



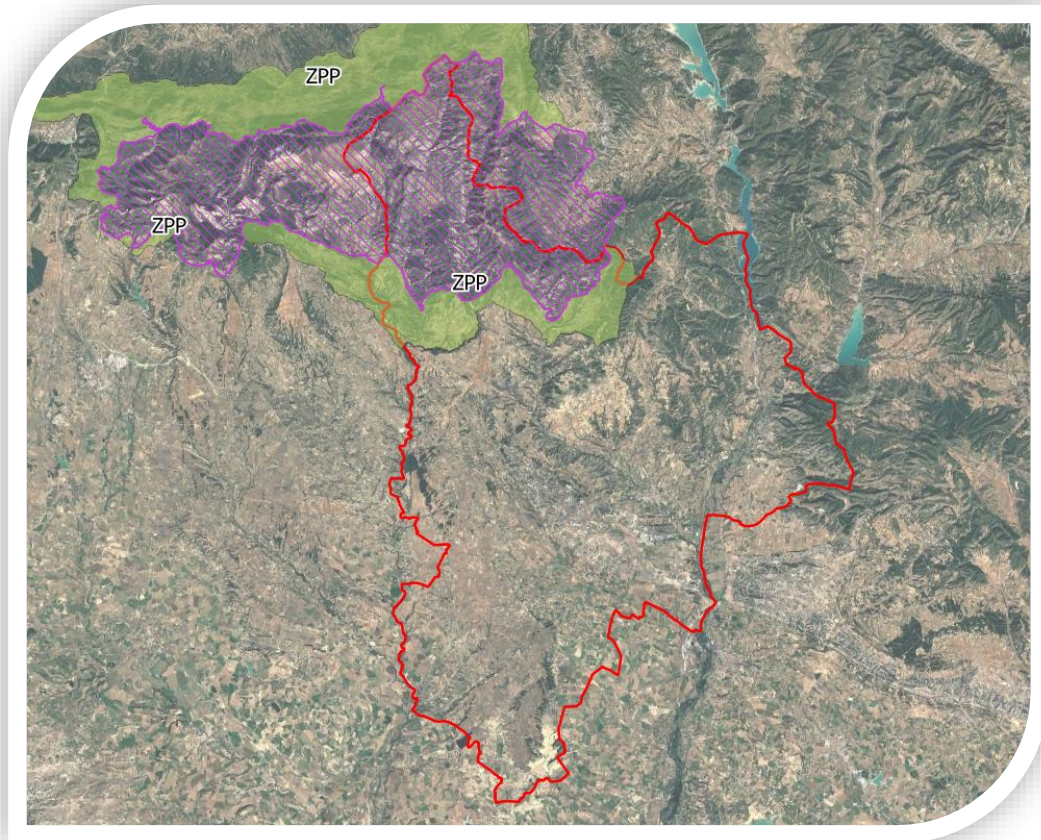
La Comarca de Somontano de Barbastro:



Principales características:

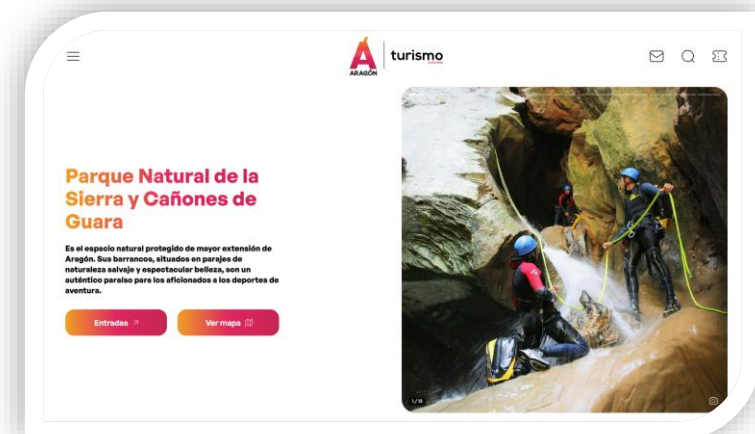
- 1.160 km²
- 23.648 habitantes
- 29 términos municipales
- Barbastro como principal población – 17.558 habitantes - (y una de las más importantes de la provincia de Huesca) – Industria de la alimentación, química y construcción.
- Agricultura y ganadería en el resto de pequeños municipios.

La Comarca de Somontano de Barbastro:

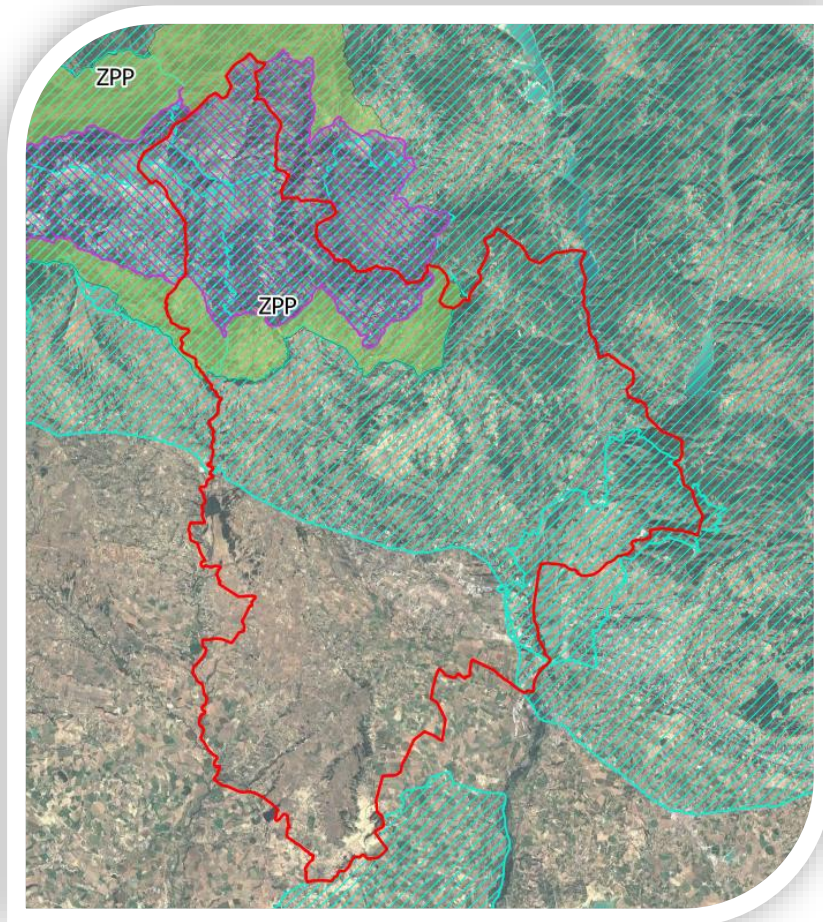


Principales características:

- Zona Sur y centro agrícola.
- Zona Norte forestal.
- Gran reclamo turístico del Parque Natural de la Sierra y los Cañones de Guara.



La Comarca de Somontano de Barbastro:



Limitaciones – Figuras ambientales:

- Parque Natural de la Sierra y los Cañones de Guara.
- Red Natura 2000.
- Plan de Recuperación del quebrantahuesos.
- Plan de recuperación del águila azor perdicera.

→ Zona ambientalmente sensible

→ ¡Permisos y autorizaciones!

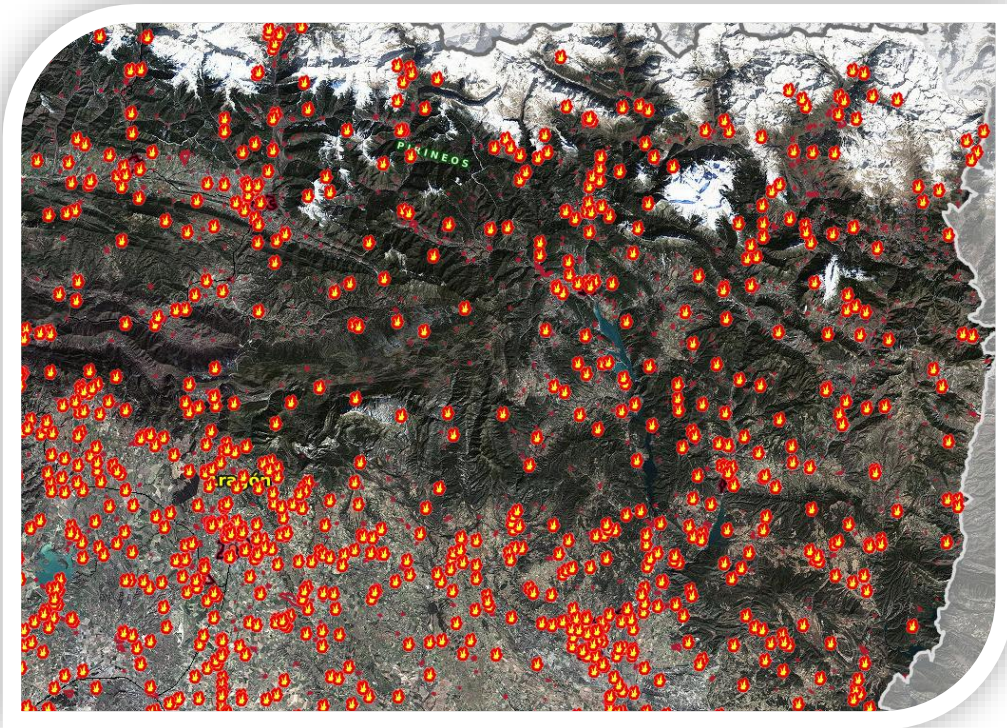
03

Riesgo de incendios – selección de zonas de actuación

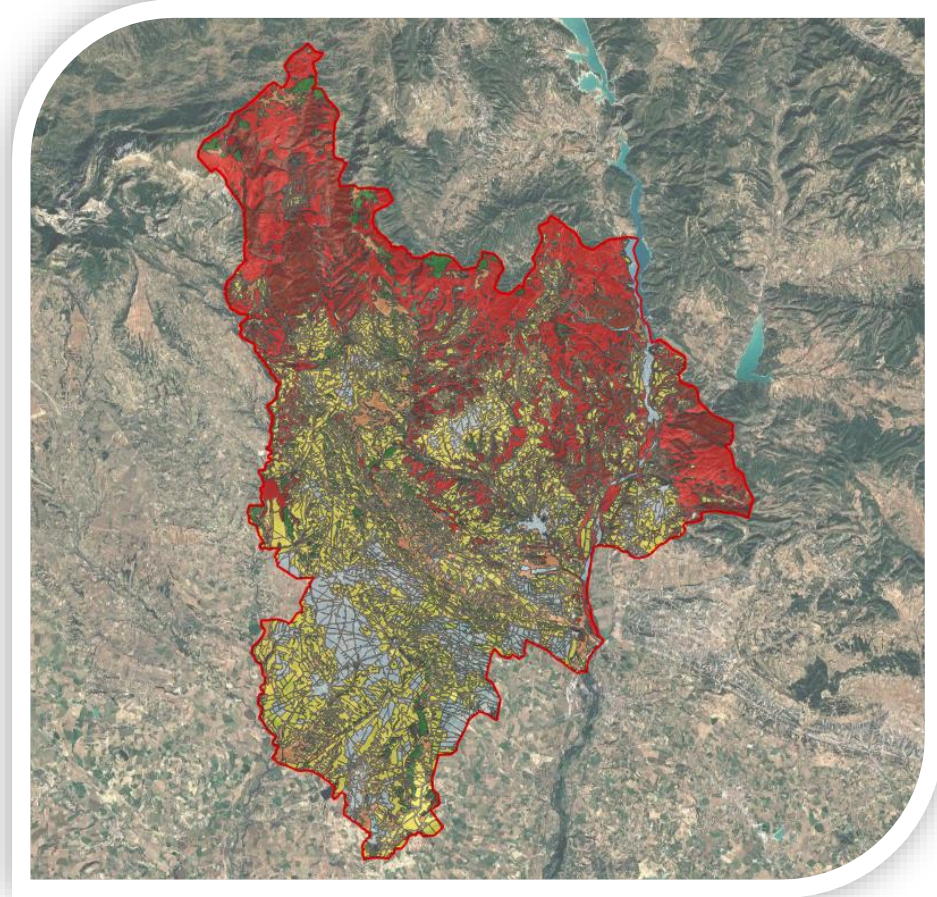


El riesgo de incendios – Selección de zonas de actuación (IDEAragon)

Puntos de ignición:



Riesgo:



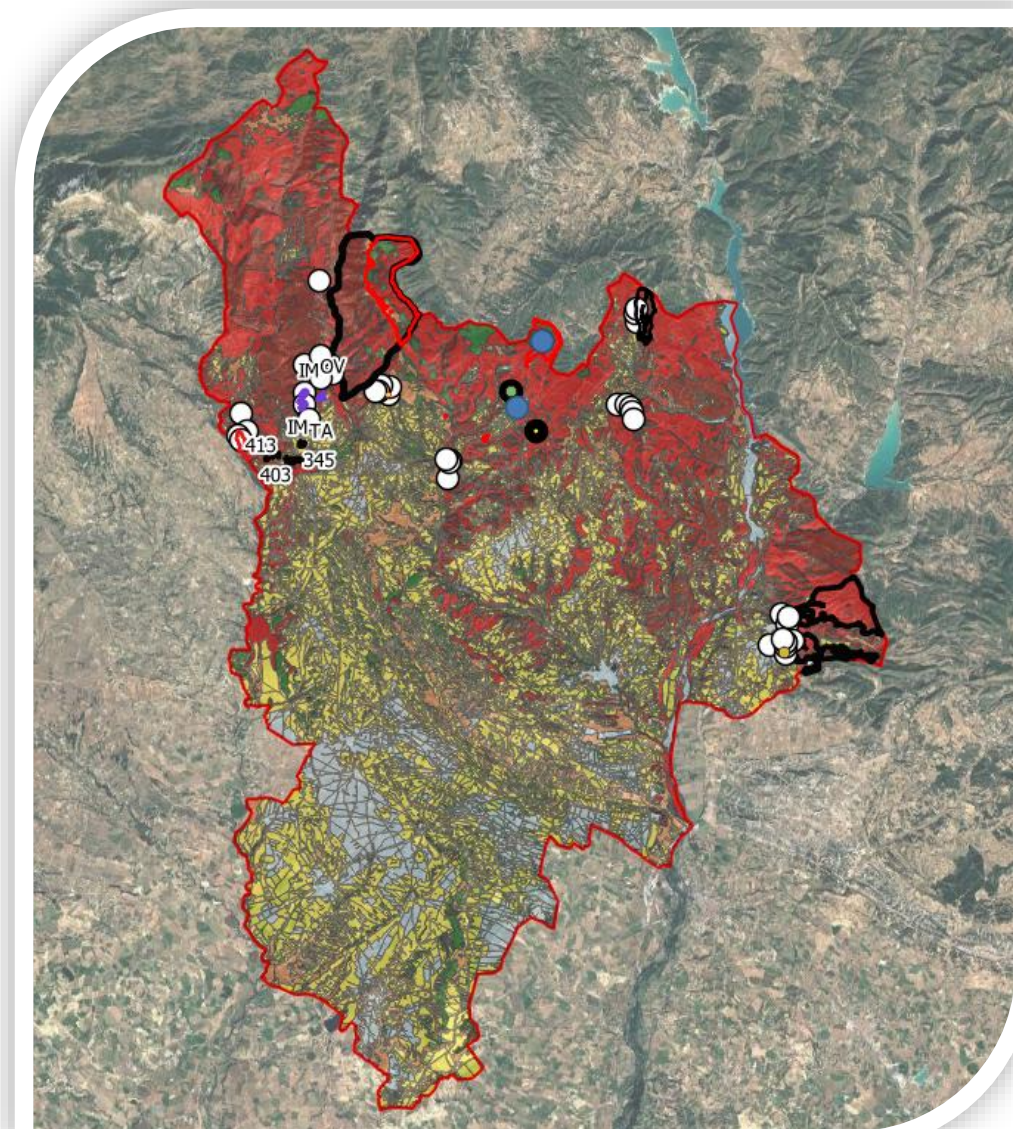
Clasificación del Riesgo de Incendio Forestal

	Peligrosidad		
	Baja	Media	Alta
Importancia de protección	Extrema Tipo 1	Tipo 1	Tipo 1
	Alta Tipo 4	Tipo 3	Tipo 2
	Media Tipo 5	Tipo 3	Tipo 3
	Baja Tipo 7	Tipo 7	Tipo 6

El riesgo de incendios – Selección de zonas de actuación:

Criterios de selección:

- Riesgo de incendios.
- Ubicación de ganaderos y rebaños.
- Interés de éstos (participación en proyectos previos de temáticas ambientales).
- Proximidad a núcleos urbanos y vías de acceso / evacuación.
- Infraestructuras / elementos de lucha contra incendios.

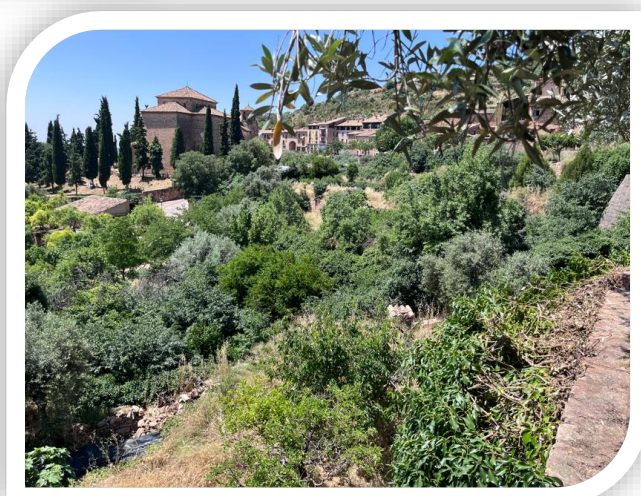
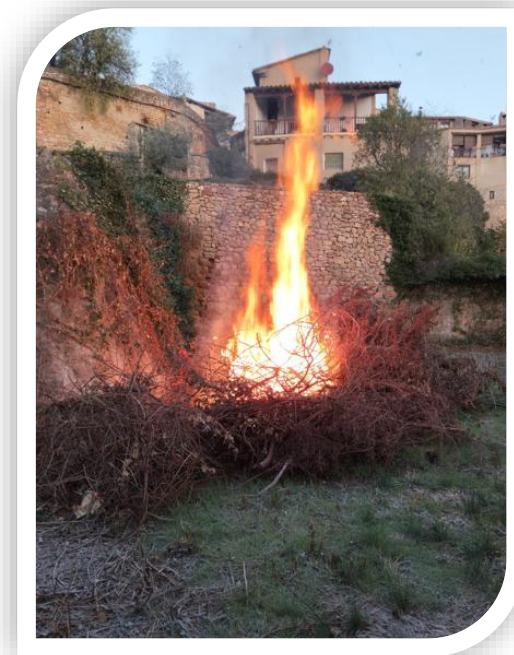
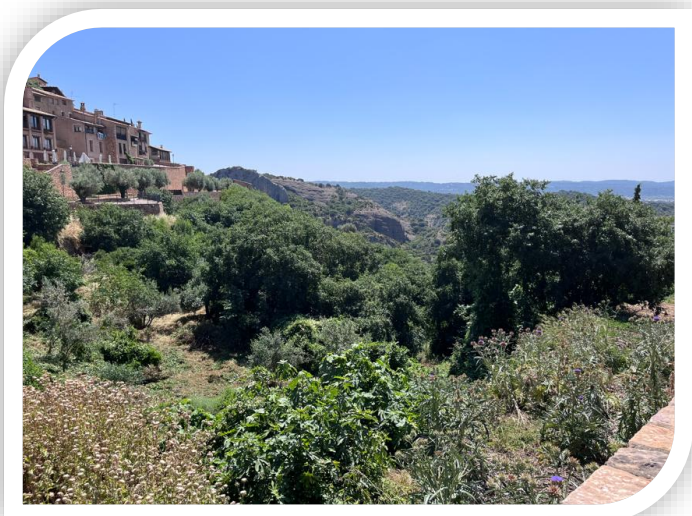


04

Huertos perimetrales



Huertos perimetrales



Huertos perimetrales



Huertos perimetrales





05

Pastoreo preventivo



Pastoreo preventivo:

Principales características:

- Ovino (7 ganaderos)
- Caprino (2 ganaderos)
- Bovino (1 ganadero)
- Instalación de cercados fijos / eléctricos.
- GPS / Cercados virtuales.
- Suministro de mangas de manejo
- Creación de puntos de agua.
- Aportes de pienso.
- Desbroces



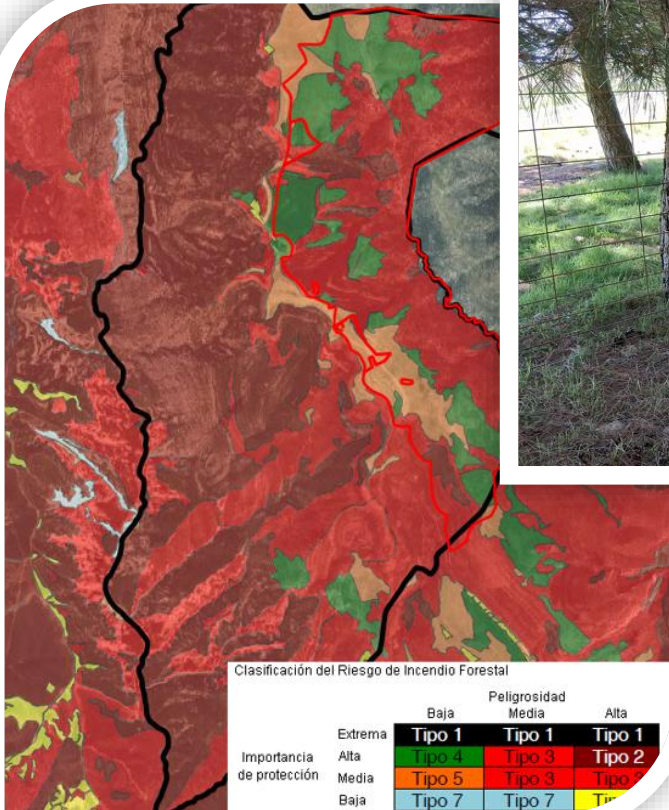
Pastoreo preventivo:



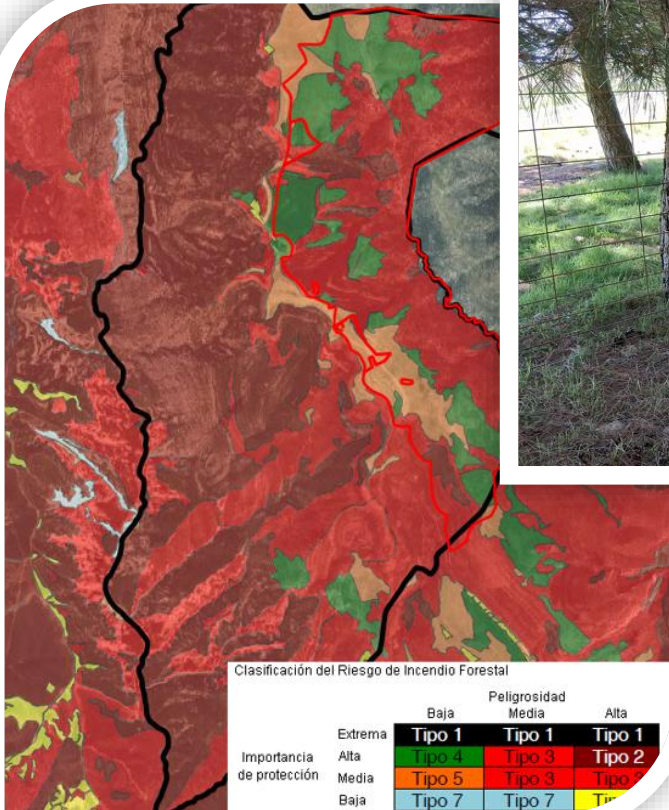
Pastoreo preventivo:



Pastoreo preventivo:



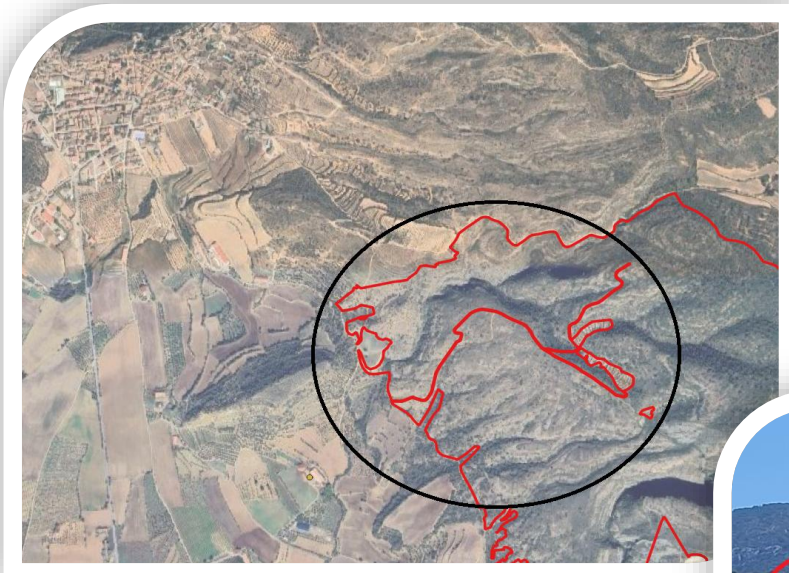
Pastoreo preventivo:



Pastoreo preventivo:

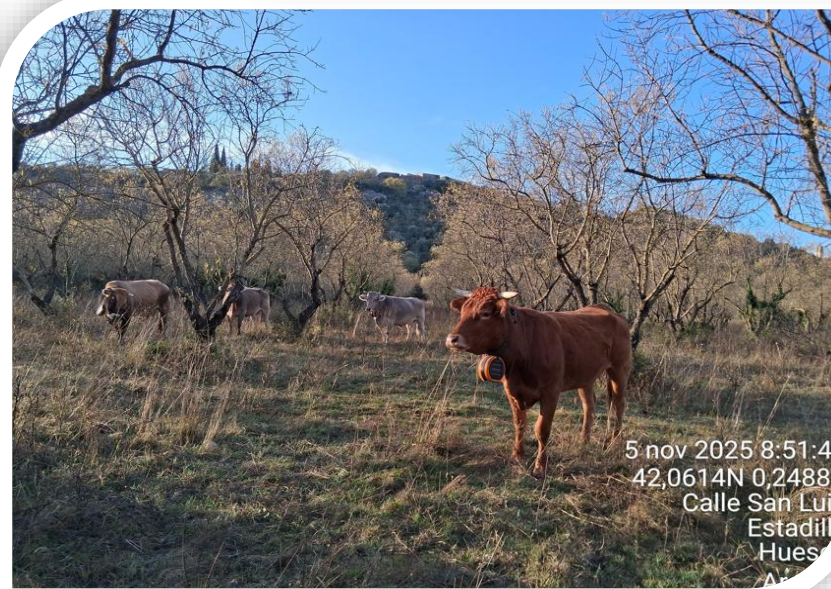
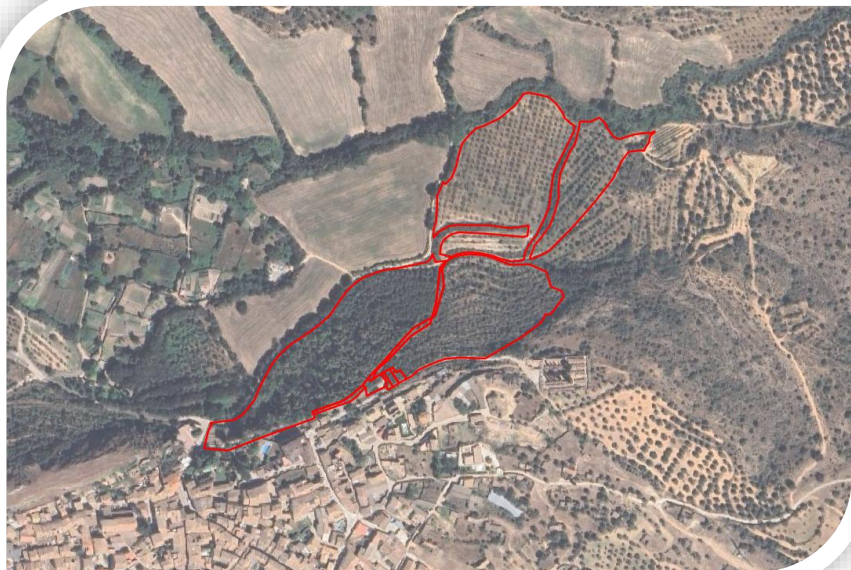


Pastoreo preventivo:

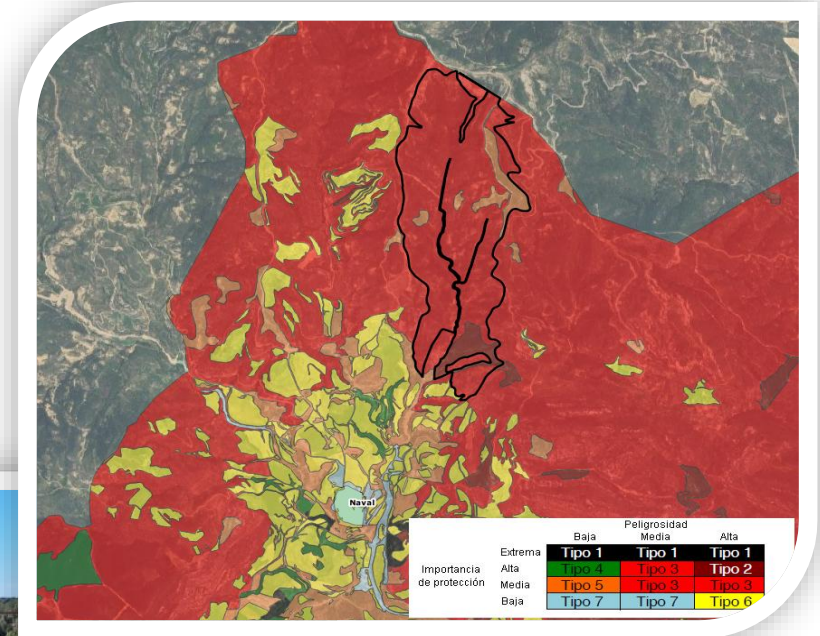




Pastoreo preventivo:

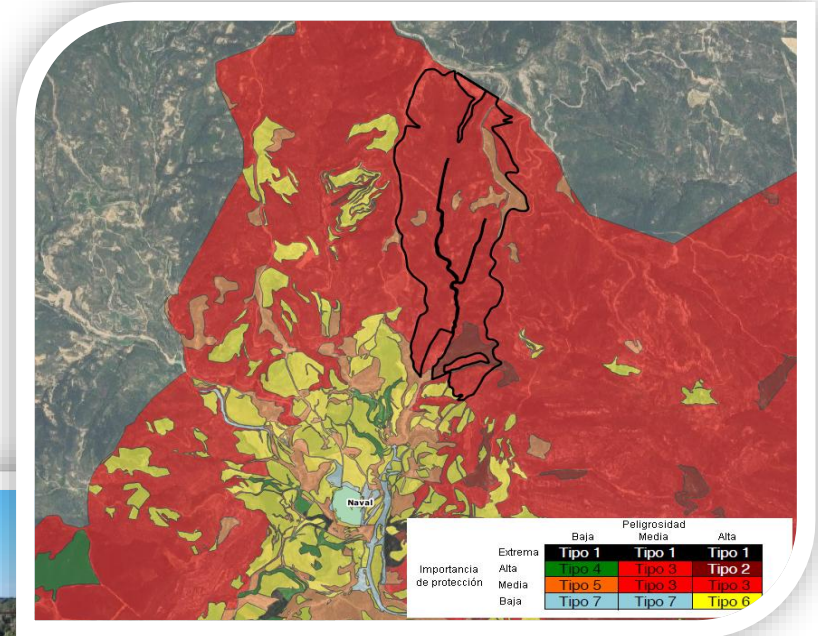


Pastoreo preventivo:



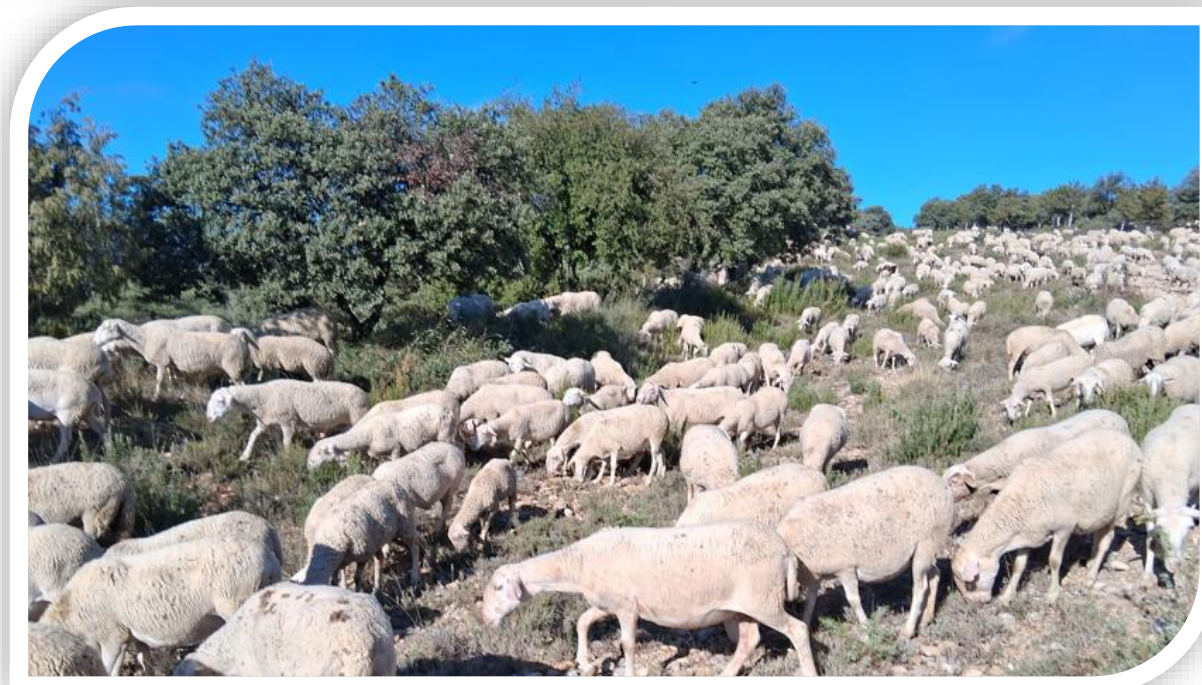
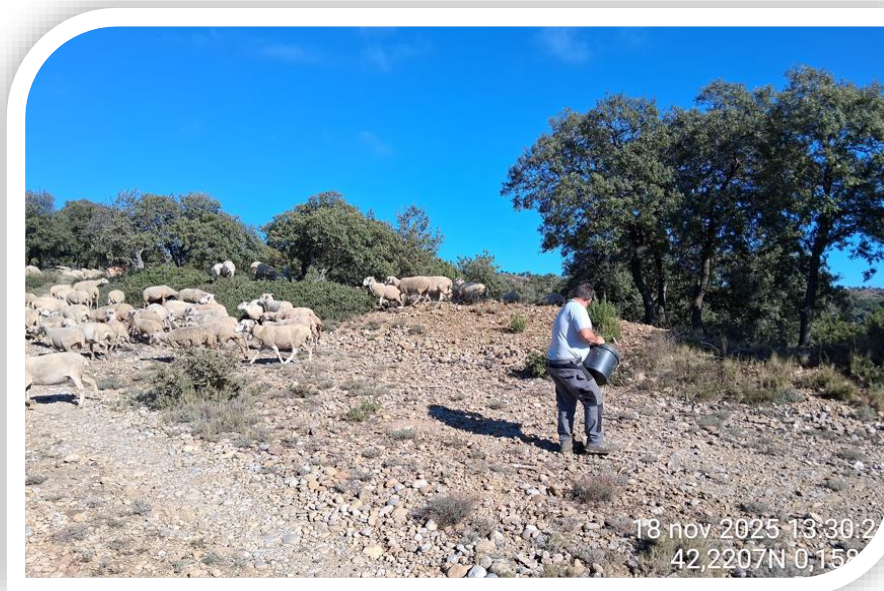
		Peligrosidad		
		Baja	Media	Alta
Importancia de protección	Extrema	Tipo 1	Tipo 1	Tipo 1
	Alta	Tipo 4	Tipo 3	Tipo 2
	Media	Tipo 5	Tipo 3	Tipo 3
	Baja	Tipo 7	Tipo 7	Tipo 6

Pastoreo preventivo:



		Peligrosidad		
		Baja	Media	Alta
Importancia de protección	Extrema	Tipo 1	Tipo 1	Tipo 1
	Alta	Tipo 4	Tipo 3	Tipo 2
	Media	Tipo 5	Tipo 3	Tipo 3
	Baja	Tipo 7	Tipo 7	Tipo 6

Pastoreo preventivo:



Conclusiones:

- Apoyo AAPP.
- Huertos perimetrales.
- Pastoreo preventivo.
- Pequeñas actuaciones que permiten actuar sobre grandes superficies.
- Necesidad de trámites y permisos.



Conecta. Actúa. Transforma

La transición ecológica empieza en tu ciudad

CONAMA

